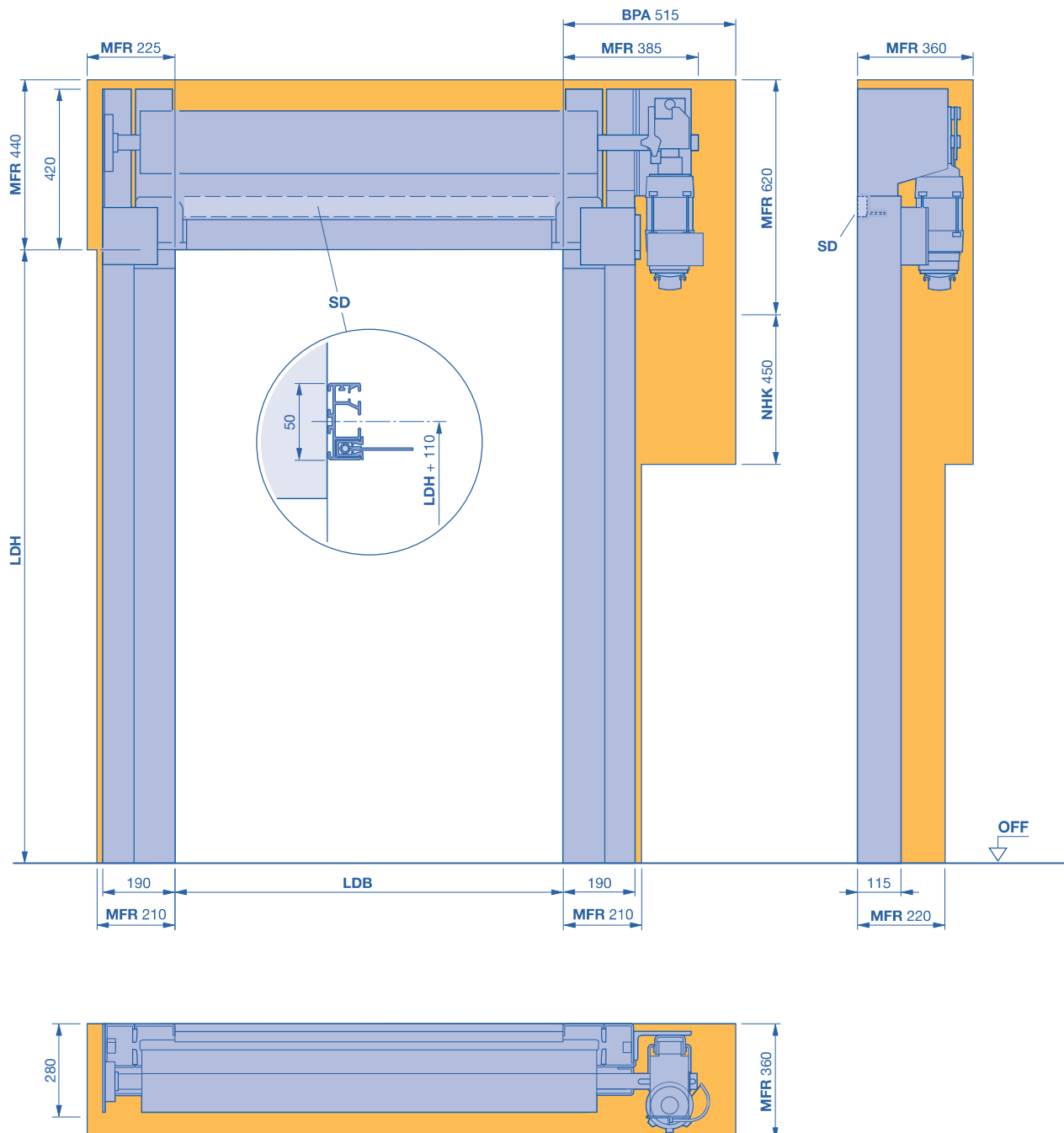


Schnellauftore mit flexiblem Torblatt S 2010 SEL

mit SoftEdge und Anti-Crash



BPA benötigter Platzbedarf für Montage und Demontage Antrieb

LDB lichte Durchgangsbreite

LDH lichte Durchgangshöhe

MFR Freiraum für Toreinbau

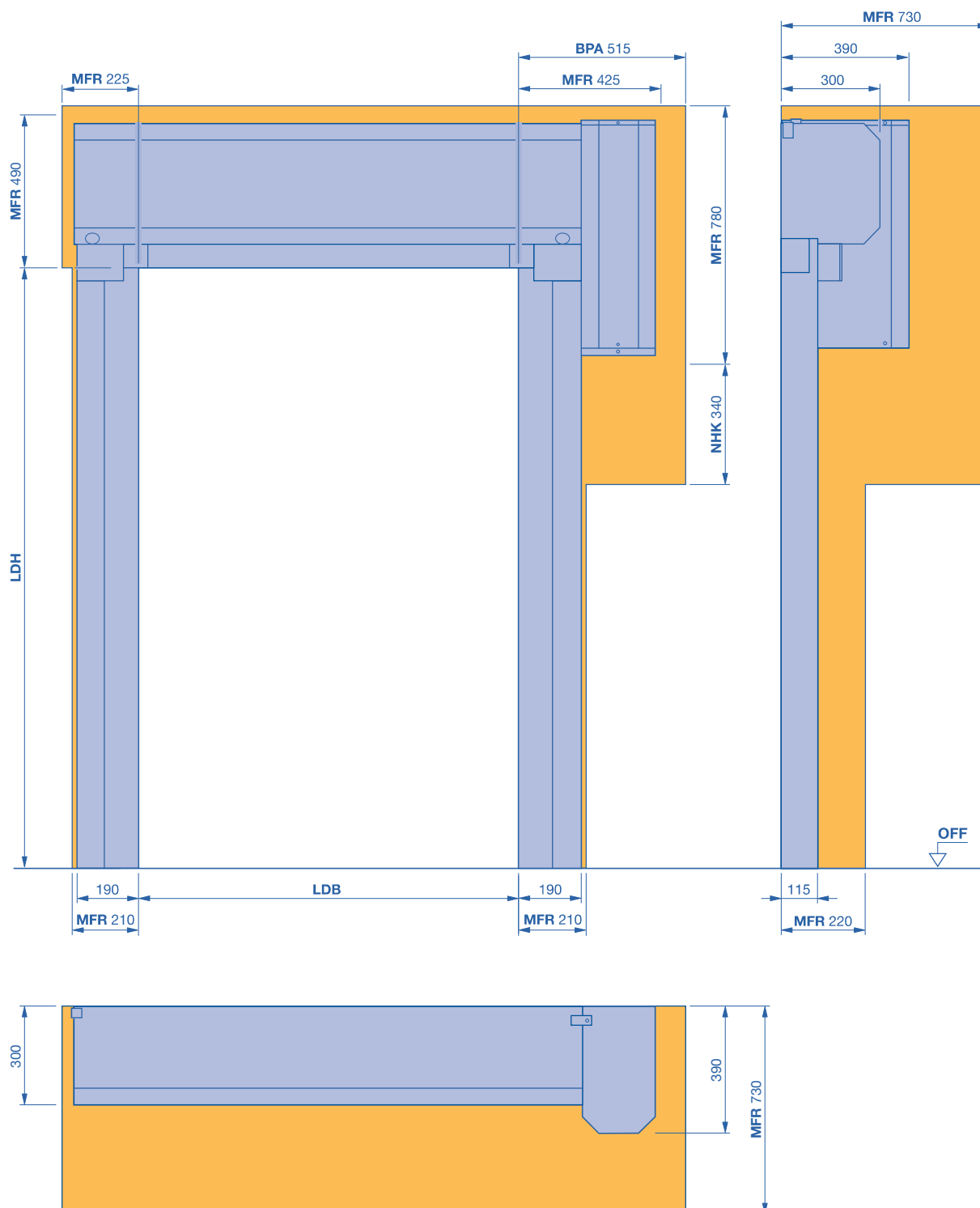
NHK benötigter Platzbedarf für Nothandkurbel

SD Sturzdichtung

Schnellauftore mit flexiblem Torblatt S 2010 SEL

mit SoftEdge und Anti-Crash

Vollverkleidung gerade



BPA benötigter Platzbedarf für Montage und Demontage Antrieb

LDB lichte Durchgangsbreite

LDH lichte Durchgangshöhe

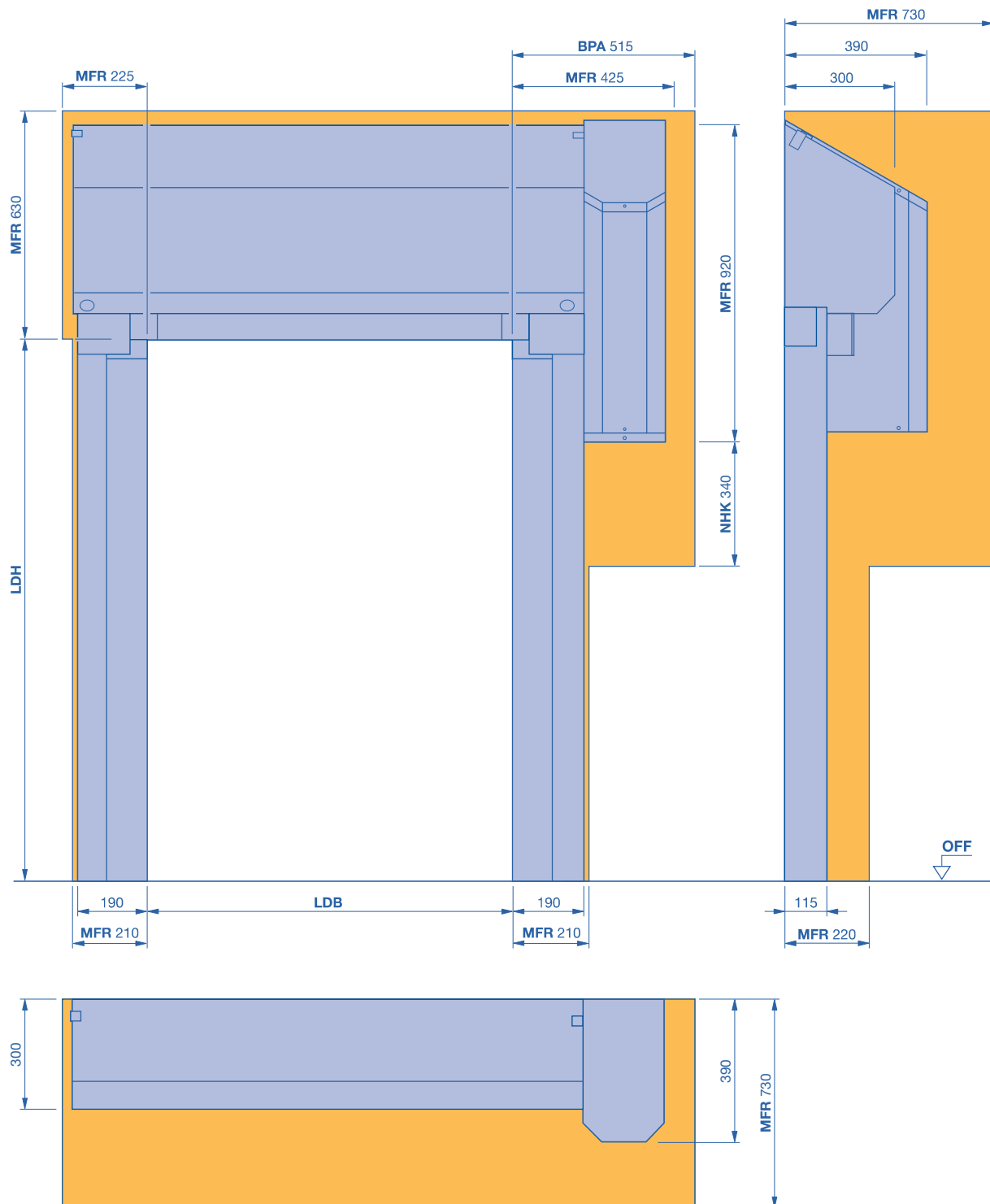
MFR Freiraum für Toreinbau

NHK benötigter Platzbedarf für Nothandkurbel

Schnellaufstore mit flexiblem Torblatt S 2010 SEL

mit SoftEdge und Anti-Crash

Vollverkleidung schräg



BPA benötigter Platzbedarf für Montage und Demontage Antrieb

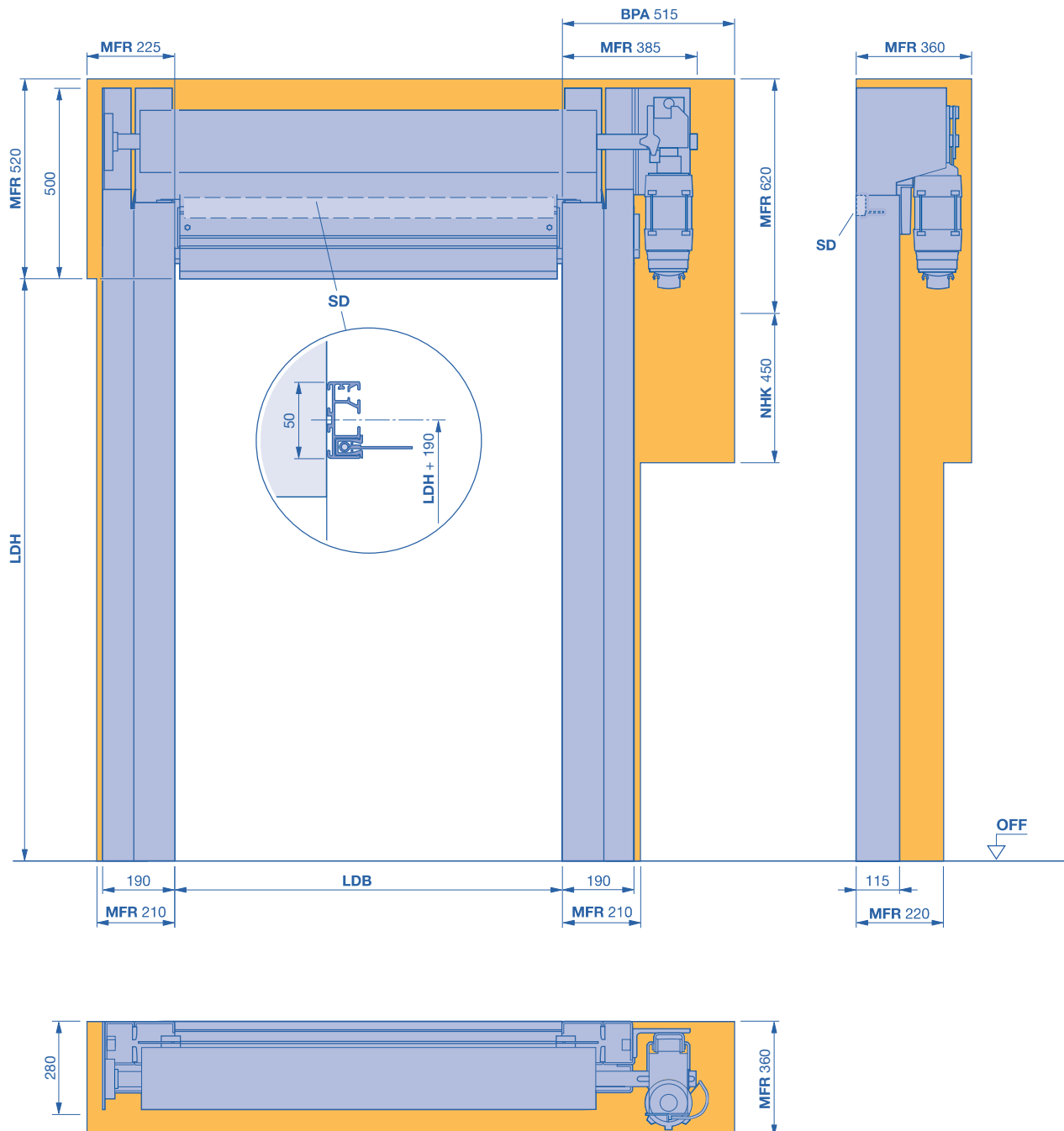
LDB lichte Durchgangsbreite

LDH lichte Durchgangshöhe

MFR Freiraum für Toreinbau

NHK benötigter Platzbedarf für Nothandkurbel

Schnellauftore mit flexiblem Torblatt S 2010 SEL

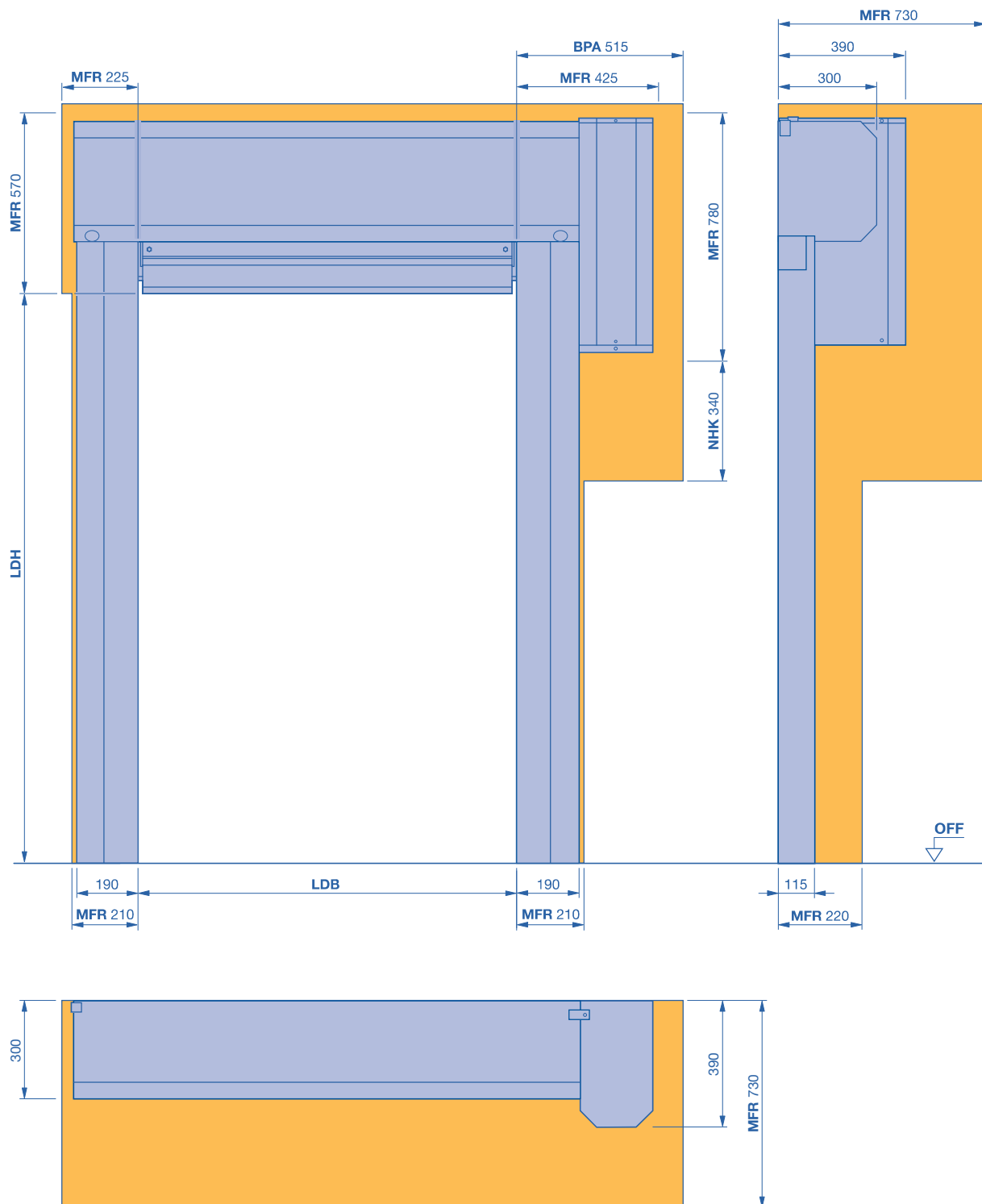


BPA benötigter Platzbedarf für Montage und Demontage Antrieb
LDB lichte Durchgangsbreite
LDH lichte Durchgangshöhe

MFR Freiraum für Toreinbau
NHK benötigter Platzbedarf für Nothandkurbel
SD Sturzdichtung

Schnellauftore mit flexiblem Torblatt S 2010 SEL

Vollverkleidung gerade



BPA benötigter Platzbedarf für Montage und Demontage Antrieb

LDB lichte Durchgangsbreite

LDH lichte Durchgangshöhe

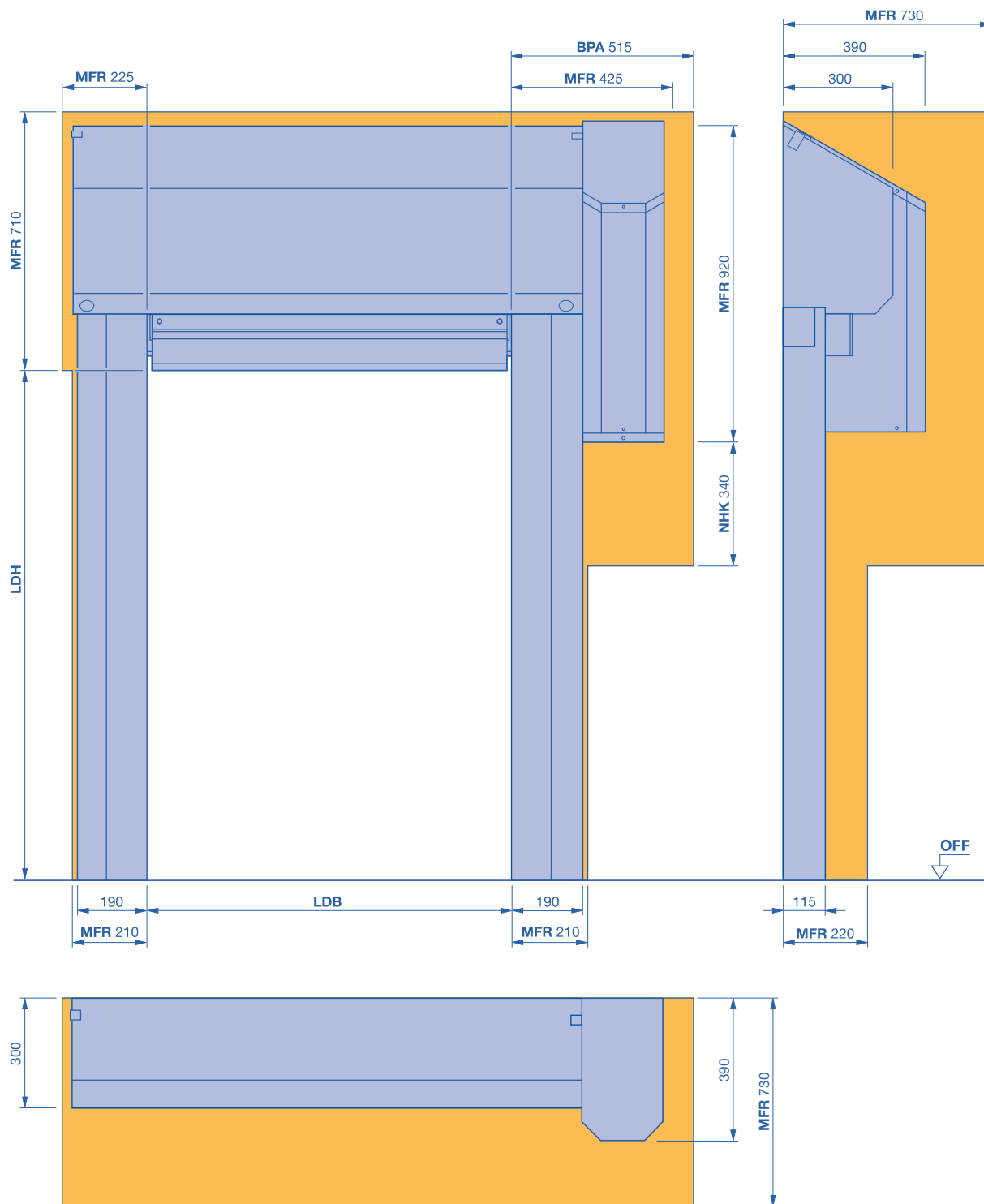
MFR Freiraum für Toreinbau

NHK benötigter Platzbedarf für Nothandkurbel

Schnellauftore mit flexiblem Torblatt S 2010 SEL

mit Aluminium-Unterteil

Vollverkleidung schräg



BPA benötigter Platzbedarf für Montage und Demontage Antrieb

LDB lichte Durchgangsbreite

LDH lichte Durchgangshöhe

MFR Freiraum für Toreinbau

NHK benötigter Platzbedarf für Nothandkurbel