

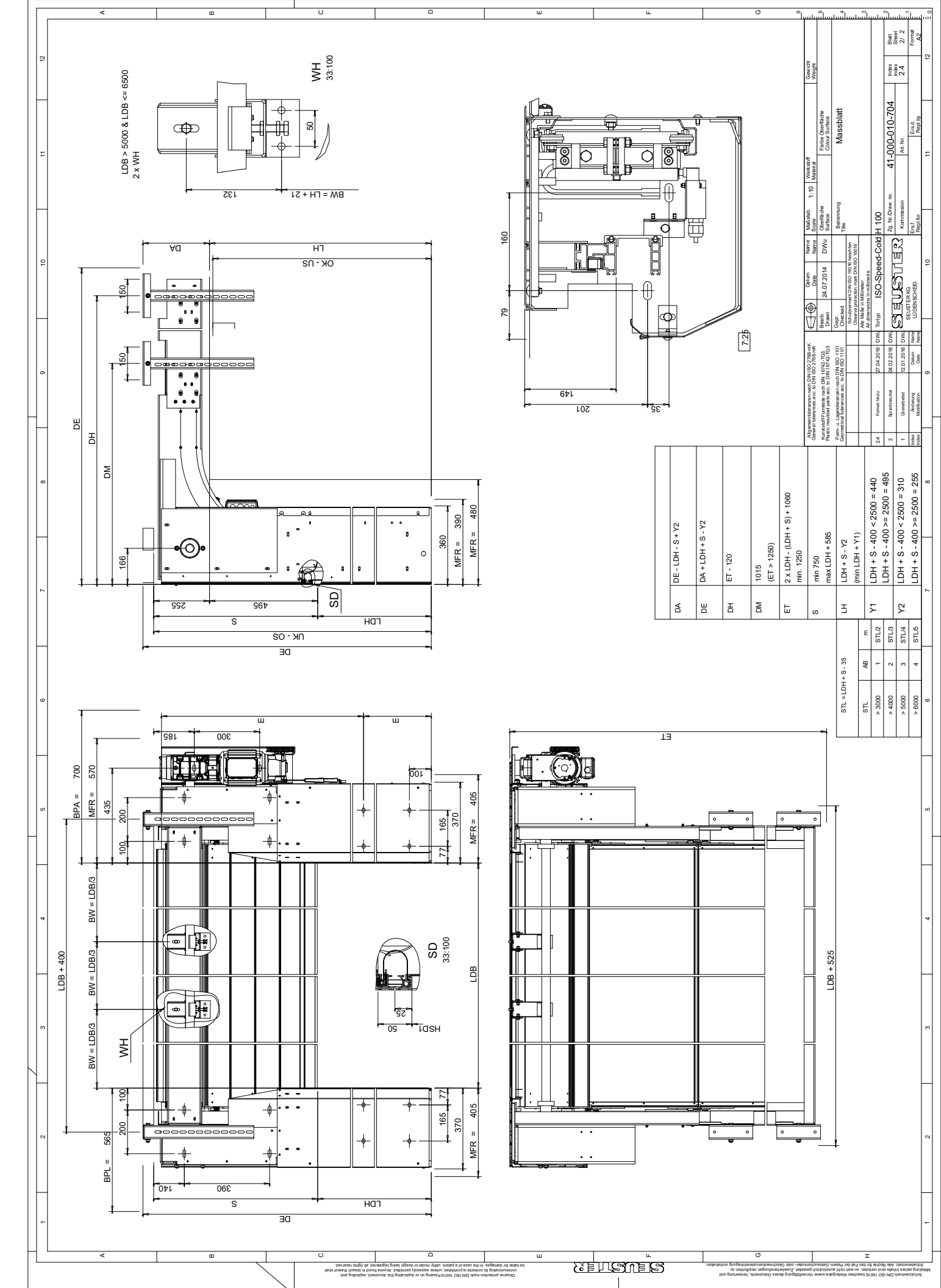
DA	DE - LDH - S + Y2	STL	AB	m
DE	DA + LDH + S - Y2	> 3000	1	STL2
DH	ET - 120	> 4000	2	STL3
DM	1015 (ET > 1250)	> 5000	3	STL4
ET	2 x LDH - (LDH + S) + 1060	> 6000	4	STL5
S	min 1250 max LDH + 585			
LH	LDH + S - Y2 (min LDH + Y1)			
Y1	LDH + S - 400 < 2500 = 440			
Y2	LDH + S - 400 >= 2500 = 495			
	LDH + S - 400 < 2500 = 310			
	LDH + S - 400 >= 2500 = 255			

Allgemeine Angaben nach DIN ISO 2768-mK Allgemeine Toleranzen nach DIN ISO 2768-mK Form- und Lagetoleranzen nach DIN ISO 1101 Geometrische Toleranzen nach DIN ISO 1101	Datum 24.07.2014	Name DWU	Maßstab 1:10	Werkstoff Material	Gewicht Weight
Form- und Lagetoleranzen nach DIN ISO 1101 Geometrische Toleranzen nach DIN ISO 1101	Datum 24.07.2014	Name DWU	Maßstab 1:10	Werkstoff Material	Gewicht Weight
Form- und Lagetoleranzen nach DIN ISO 1101 Geometrische Toleranzen nach DIN ISO 1101	Datum 24.07.2014	Name DWU	Maßstab 1:10	Werkstoff Material	Gewicht Weight
Form- und Lagetoleranzen nach DIN ISO 1101 Geometrische Toleranzen nach DIN ISO 1101	Datum 24.07.2014	Name DWU	Maßstab 1:10	Werkstoff Material	Gewicht Weight
Form- und Lagetoleranzen nach DIN ISO 1101 Geometrische Toleranzen nach DIN ISO 1101	Datum 24.07.2014	Name DWU	Maßstab 1:10	Werkstoff Material	Gewicht Weight

ISO-Speed-Cold H 100
 41-000-010-704
 Blatt 1/2

Blatt 1/2
 Index 2.4
 Formel A2

SEUSTER
 ULS/SA/SEB



Code	Description	Value
DA	DE - LDH - S + Y2	
DE	DA + LDH + S - Y2	
DH	ET - 120	
DM	1015 (ET > 1250)	
ET	2 x LDH - (LDH + S) + 1080	
S	min 750 max LDH + 585	
LH	LDH + S - Y2 (min LDH + Y1)	
Y1	LDH + S - 400 < 2500 = 440 LDH + S - 400 >= 2500 = 485	
Y2	LDH + S - 400 < 2500 = 310 LDH + S - 400 >= 2500 = 255	

STL	STL = LDH + S - 35			
	AB	m	m	
> 3000	1	STL2		
> 4000	2	STL3		
> 5000	3	STL4		
> 6000	4	STL5		

Material	Name	Mitlaab	1:10	Werkstoff	Gewicht
		Skizze		Material	Wichtig
Datum	Name	Datum		Für die Ausführung	
24.07.2014	DWU	24.07.2014		Zeichnungs	
Geprüft			Titel		
Übersicht			Übersicht		
DWU			Übersicht		
DWU			Übersicht		

Formulierung		Zu Nr. Zeich. no.	
		41-000-010-704	
Formel		Ar. Nr.	
		2/2	
Formel		Ar. d.	
		Rechtlich	
Formel		Ar. d.	
		Rechtlich	