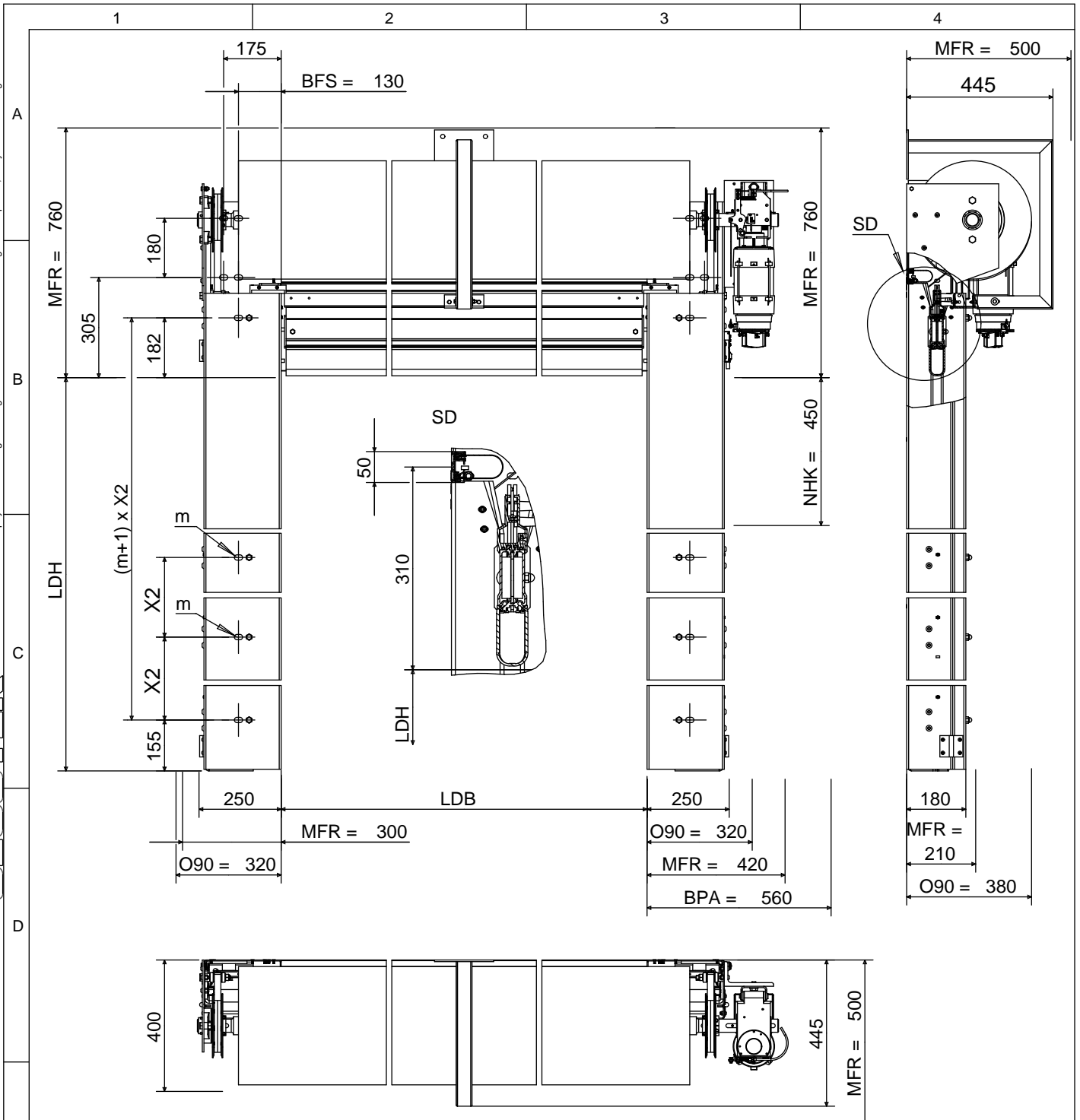


The reproduction, distribution and utilization of this document as well as the communication of its contents to others without express authorization is prohibited. Offenders will be held liable for the payment of damages. All rights reserved in the event of the grant of a patent, utility model or design.

## SEUSTER

Weitergabe sowie Vervielfältigung dieses Dokuments, Verwertung und Mitteilung seines Inhalts sind verboten, soweit nicht ausdrücklich gestattet. Zuwiderhandlungen verpflichten zu Schadensersatz. Alle Rechte für den Fall der Patent-, Gebrauchsmuster- oder Geschmacksmusterertragung vorbehalten.



| LDH  |      | m |
|------|------|---|
| >=   | <=   |   |
|      | 2600 | 1 |
| 2601 | 3800 | 2 |
| 3801 | 6000 | 3 |

$$X2 = (LDH + 182 - 155) / (m+1)$$

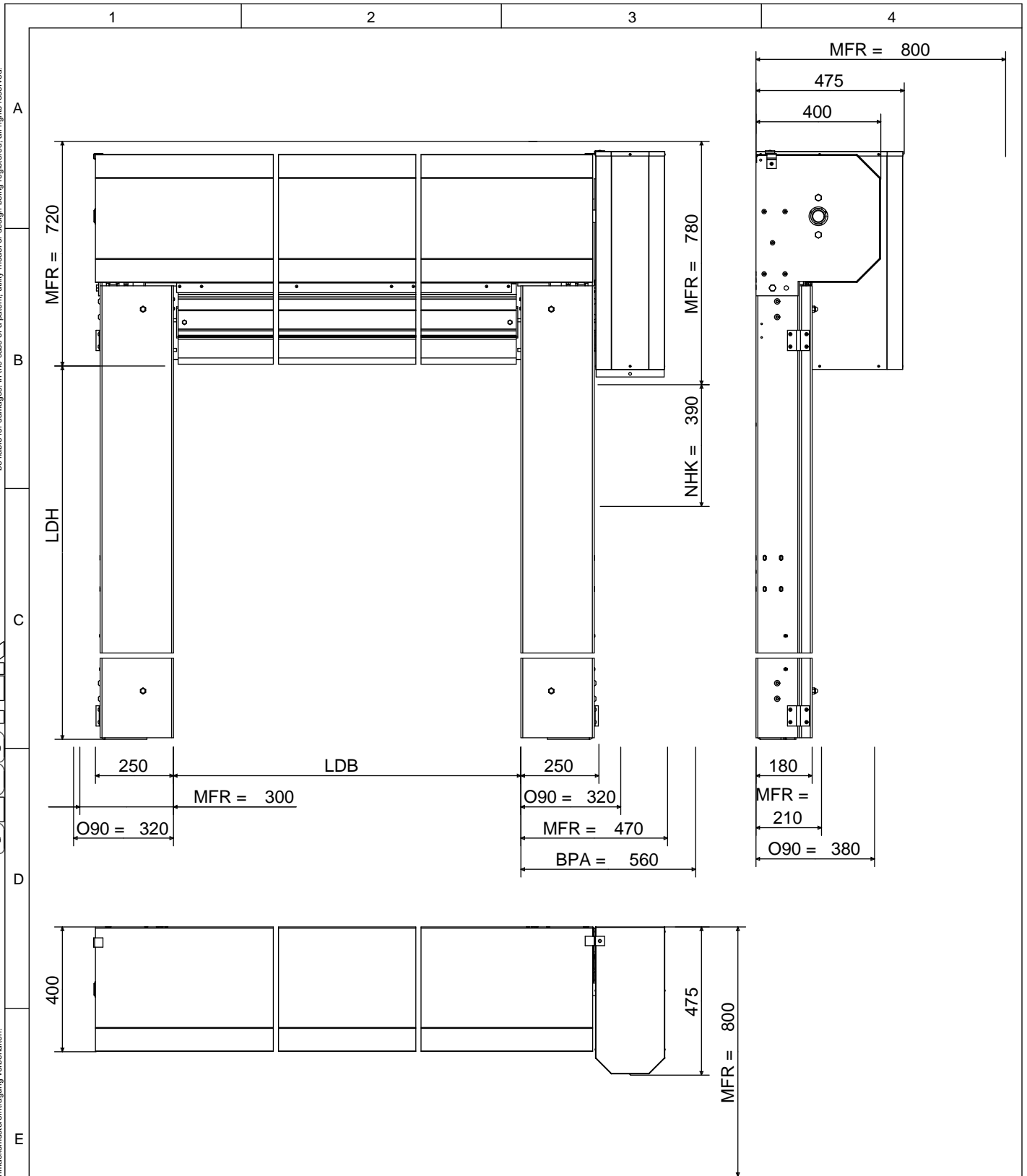
|  |                          |                             |              |   |  |  |  |                                    |  |  |  |
|--|--------------------------|-----------------------------|--------------|---|--|--|--|------------------------------------|--|--|--|
| Allgemeintoleranzen nach<br>General tolerances acc.<br><b>DIN ISO 2768-mK</b>      |                          | Datum<br>Date<br>08.07.2008 |              | Name<br>Name<br>FL  |  | Maßstab<br>Scale<br>3:50                   |  | Werkstoff<br>Material              |  | Gewicht<br>Weight  |  |
| Form und Lagetoleranzen nach<br>Geometrical tolerances acc.<br><b>DIN ISO 1101</b> |                          | Bearb.<br>Drawn             |              | Gepr.<br>Checked  |  | Oberfläche<br>Surface                      |  | Farbe Oberfläche<br>Colour Surface |  | Benennung<br>Title<br><b>Maßblatt</b><br>Dimension sheet |  |
| 10   | Maßblätter sprachneutral | 10.02.2016                  | FL           | Schutzvermerk DIN ISO 16016 beachten<br>Observe protection mark DIN ISO 16016 |  | Zg. Nr./Draw. no.<br><b>41-000-006-859</b> |  | Index<br>Index<br>10.0             |  | Blatt<br>Sheet<br>1/ 6                                   |  |
| 9  | Maßblatt angepaßt        | 16.07.2014                  | JJ           | Alle Maße in Millimeter<br>All dimensions in millimetre                       |  | Kommission                                 |  | Art. Nr.                           |  | Format<br>A4   |  |
| 8  | X-Maß angepaßt           | 17.03.2014                  | JJ           | Tortyp <b>S 2000 L</b>  |  | Ers.f.<br>Repl.for                         |  | Ers.d.<br>Repl.by                  |  |  |  |
| 7  | Maßblätter überarbeitet  | 23.01.2014                  | JJ           | <b>SEUSTER</b><br>SEUSTER KG<br>LÜDENSCHIED                                   |  |  |  |                                    |  |  |  |
| 6  | BP-Tabelle hinzu         | 28.11.2013                  | JJ           |   |  |  |  |                                    |  |  |  |
| Index  | Änderung<br>Modification | Datum<br>Date               | Name<br>Name |   |  |  |  |                                    |  |  |  |

# S 2000 L

Observe protection mark DIN ISO 16016. Passing on or duplicating this document, exploiting and communicating its contents is prohibited, unless expressly permitted. Anyone found in breach thereof shall be liable for damages. In the case of a patent, utility model or design being registered, all rights reserved.

**SEUSTER**

Schutzmerkmal DIN ISO 16016 beachten. Weitergabe sowie Vervielfältigung dieses Dokuments, Verwertung und Mitteilung seines Inhalts sind verboten, so weit nicht ausdrücklich gestattet. Zuwiderhandlungen verpflichten zu Schadenersatz. Alle Rechte für den Fall der Patent-, Gebrauchsmuster- oder Geschmacksmusterertragsvorbehalten.



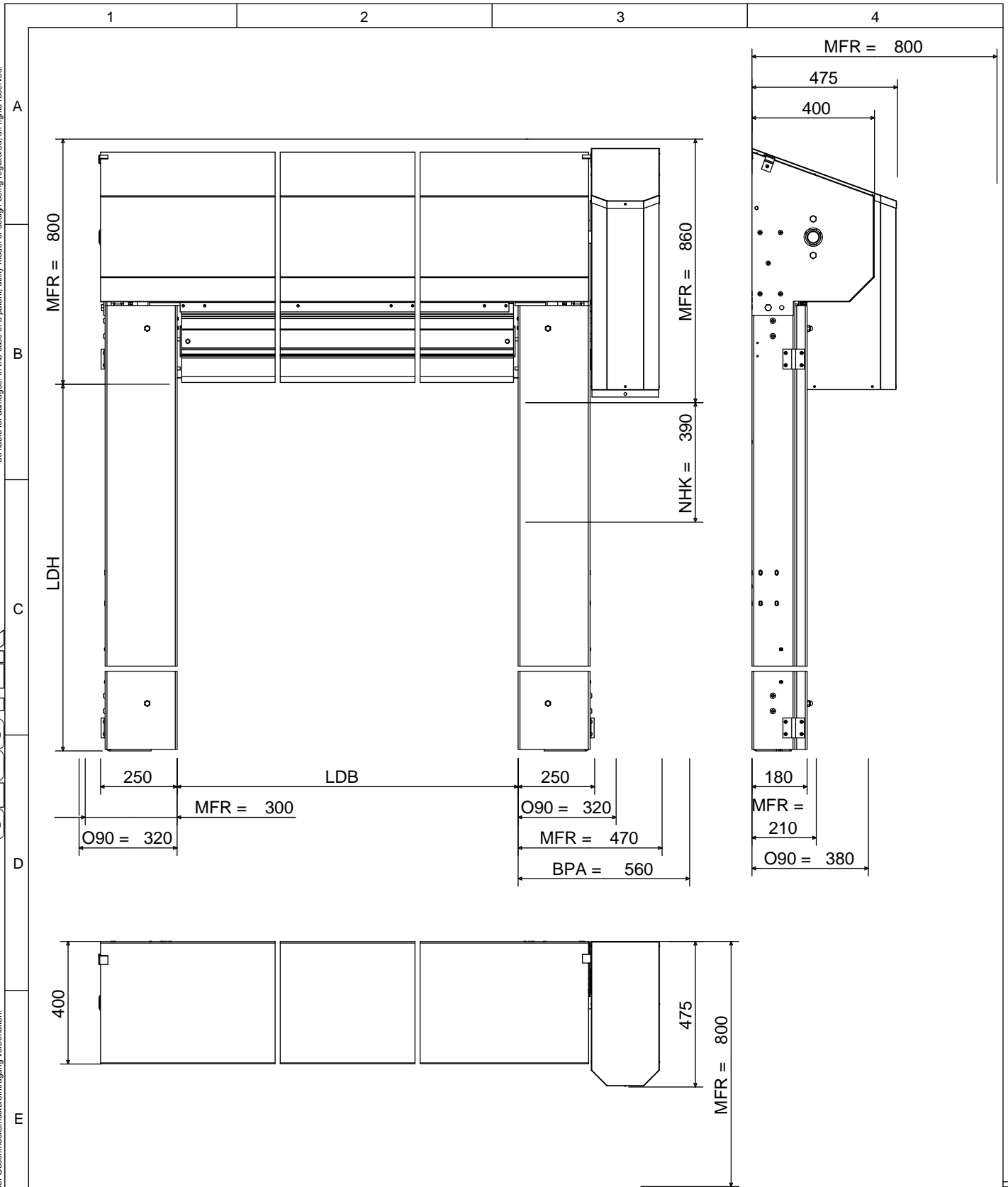
|  |                          |                  |               |   |                       |                                    |                       |                   |
|--|--------------------------|------------------|---------------|---|-----------------------|------------------------------------|-----------------------|-------------------|
| Allgemeintoleranzen nach DIN ISO 2768-mK<br>General tolerances acc. to DIN ISO 2768-mK   |                          |                  | Datum<br>Date | Name  | Maßstab<br>Scale      | 3:50                               | Werkstoff<br>Material | Gewicht<br>Weight |
| Kunststoff-Formteile nach DIN 16901-130<br>Plastic moulded parts acc. to DIN 16901-130   |                          | Bearb.<br>Drawn  | 08.07.2008    | FL  | Oberfläche<br>Surface | Farbe Oberfläche<br>Colour Surface |                       |                   |
| Form- u. Lagetoleranzen nach DIN ISO 1101<br>Geometrical tolerances acc. to DIN ISO 1101 |                          | Gepr.<br>Checked |               |   | Benennung<br>Title    | <b>Maßblatt</b><br>Dimension sheet |                       |                   |
| 10   | Maßblätter sprachneutral | 10.02.2016       | FL            | Schutzvermerk DIN ISO 16016 beachten<br>Observe protection mark DIN ISO 16016 |                       |                                    |                       |                   |
| 9  | Maßblatt angepaßt        | 16.07.2014       | JJ            | Alle Maße in Millimeter<br>All dimensions in millimetre                       |                       |                                    |                       |                   |
| 8  | X-Maß angepaßt           | 17.03.2014       | JJ            | Tortyp <b>S 2000 L</b>  |                       |                                    |                       |                   |
| 7  | Maßblätter überarbeitet  | 23.01.2014       | JJ            |   | Zg. Nr./Draw. no.     | <b>41-000-006-859</b>              |                       | Index<br>Index    |
| 6  | BP-Tabelle hinzu         | 28.11.2013       | JJ            |   | Kommission            | Art. Nr.                           |                       | Blatt<br>Sheet    |
| Index  | Änderung<br>Modification | Datum<br>Date    | Name<br>Name  | SEUSTER KG<br>LÜDENSCHIED   | Ers.f.<br>Repl.for    | Ers.d.<br>Repl.by                  |                       | Format<br>A4      |

6  
5  
4  
3  
2  
1  
0

Observe protection mark DIN ISO 16016. Passing on or duplicating this document, exploiting and communicating its contents is prohibited, unless expressly permitted. Anyone found in breach thereof shall be liable for damages. In the case of a patent, utility model or design being registered, all rights reserved.

**SEUSTER**

Schutzmerk DIN ISO 16016 beachten. Weitergabe sowie Vervielfältigung dieses Dokuments, Verwertung und Mitteilung seines Inhalts sind verboten, so weit nicht ausdrücklich gestattet. Zuwiderhandlungen verpflichten zu Schadenersatz. Alle Rechte für den Fall der Patent-, Gebrauchsmuster- oder Geschmacksmusterertragsung vorbehalten.



|  |                          |                  |              |   |                       |                                    |                       |                       |                   |                |
|--|--------------------------|------------------|--------------|---|-----------------------|------------------------------------|-----------------------|-----------------------|-------------------|----------------|
| Allgemeintoleranzen nach DIN ISO 2768-mK<br>General tolerances acc. to DIN ISO 2768-mK   |                          |                  |              | Datum<br>Date   | Name                  | Maßstab<br>Scale                   | 3:50                  | Werkstoff<br>Material | Gewicht<br>Weight |                |
| Kunststoff-Formteile nach DIN 16901-130<br>Plastic moulded parts acc. to DIN 16901-130   |                          | Bearb.<br>Drawn  | 08.07.2008   | FL  | Oberfläche<br>Surface | Farbe Oberfläche<br>Colour Surface |                       |                       |                   |                |
| Form- u. Lagetoleranzen nach DIN ISO 1101<br>Geometrical tolerances acc. to DIN ISO 1101 |                          | Gepr.<br>Checked |              |   | Benennung<br>Title    |                                    |                       |                       |                   |                |
| 10   | Maßblätter sprachneutral | 10.02.2016       | FL           | Schutzvermerk DIN ISO 16016 beachten<br>Observe protection mark DIN ISO 16016 |                       |                                    |                       |                       |                   |                |
| 9  | Maßblatt angepaßt        | 16.07.2014       | JJ           | Alle Maße in Millimeter<br>All dimensions in millimetre                       |                       |                                    |                       |                       |                   |                |
| 8  | X-Maß angepaßt           | 17.03.2014       | JJ           | Tortyp <b>S 2000 L</b>  |                       |                                    |                       |                       |                   |                |
| 7  | Maßblätter überarbeitet  | 23.01.2014       | JJ           |   |                       | Zg. Nr./Draw. no.                  | <b>41-000-006-859</b> |                       | Index<br>Index    | Blatt<br>Sheet |
| 6  | BP-Tabelle hinzu         | 28.11.2013       | JJ           |   |                       | Kommission                         | Art. Nr.              | 10                    | 3/ 6              |                |
| Index  | Änderung<br>Modification | Datum<br>Date    | Name<br>Name | SEUSTER KG<br>LÜDENSCHIED   |                       | Ers.f.<br>Repl.for                 | Ers.d.<br>Repl.by     |                       | Format<br>A4      |                |

6  
5  
4  
3  
2  
1  
0